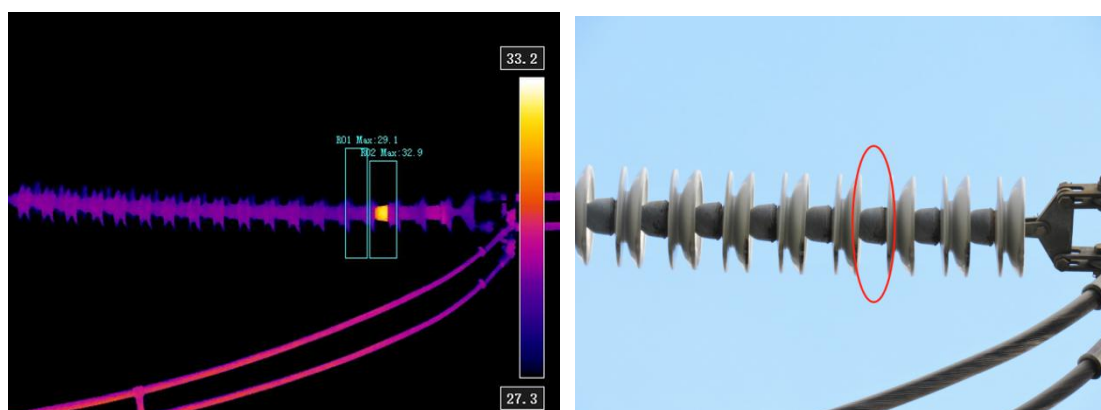


500kV 某某变#3 联变 220kV 侧间隔 A 相耐张绝缘子串瓷绝缘子(#3 节段)红外热像检测案例



(1) 诊断分析:

2019年8月,我司技术人员使用红外热像仪对500kV某某变电所进行红外精确检测。其中在500kV某某变#3联变220kV侧间隔(29C开关间隔悬式绝缘子)A相耐张绝缘子串瓷绝缘子(#3节段)发现异常,温差达到 3.8°C ,根据《国家电网公司变电检测通用管理规定第1分册 红外热像检测细则》的诊断判据,属于**电压致热型严重缺陷**。

(2) 拆除后绝缘子外观状况:



(3) 绝缘电阻测量:

绝缘子片序号	#3
电阻值	18M Ω

现场取下的绝缘子经过实验室测量约为18M Ω ,其阻值小于300M Ω ,已经属于低值绝缘子。

(4) 更换后复测:

#3联变220kV侧间隔(29C开关间隔悬式绝缘子)A相耐张绝缘子串瓷绝缘子(#3节段)检修更换后,进行了复测,设备恢复正常,无异常发热情况。

